

## Guide pour remplir la demande d'approbation d'un étalon

Vous trouverez ci-dessous un guide pour vous aider à compléter le dossier de votre cheval.

Vous disposez également d'un exemple de formulaire complété à la fin de ce document.

Le Stud-Book vous propose deux possibilités :

- 1 Vous complétez le dossier et le retournez au Stud-Book ;
- 2 Le Stud-Book peut compléter le dossier pour votre compte. Ce service est disponible au prix de 200€, à régler avec la demande d'approbation (chèque ou virement). Dans ce cas, remplir uniquement la première page d'inscription (coordonnées du demandeur et informations générales du cheval) et joindre deux photos et les liens des vidéos.

Le dossier est interactif. Après enregistrement sur votre ordinateur, il est à compléter **directement puis à renvoyer par e-mail au Stud-Book** (benoit.chaigne@sellefrancais.fr) (**pas de document manuscrit**).

### Explication des étapes :

- ❖ Télécharger Adobe Acrobat Reader sur votre ordinateur en allant sur le site : <https://get.adobe.com/fr/reader/>

Une fois l'installation terminée, téléchargez et **enregistrez** le dossier de demande d'approbation sur votre ordinateur. Le formulaire est à télécharger [ici](#).



Si le fichier n'est pas enregistré sur votre ordinateur, vous ne pourrez pas remplir le formulaire correctement et sauvegarder les données.

- ❖ Ouvrir le fichier enregistré sur votre ordinateur.

### ❖ Page 1

Remplir la page d'inscription : coordonnées du demandeur et informations générales sur le cheval.

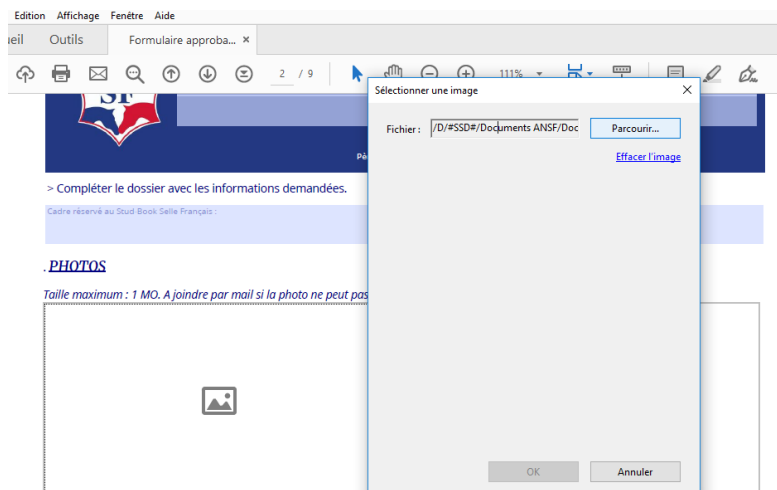
### ❖ Page 2

Compléter l'entête avec les **indications demandées**. Si votre cheval est un Selle Français Originel, inscrire « SFO » à côté du nom de votre cheval.

## PHOTOS

Pour insérer des photos :

- Enregistrer les photos que vous souhaitez sur votre ordinateur.
- Dans le formulaire, cliquer sur l'espace réservé pour l'insertion de photo.
- Une fenêtre s'ouvre : cliquer sur « Parcourir » et choisissez la photo souhaitée dans votre ordinateur.
- Deux cadres sont prévus pour l'insertion de 2 photos. Si possible, mettre une photo du cheval **au modèle** et une photo du cheval **monté** sur les barres ou sur le plat.



## GENETIQUE

Pour insérer le pedigree de votre cheval :

- Aller sur le site info chevaux de l'IFCE (<https://infochevaux.ifce.fr/fr/info-chevaux>) ou de Hippomundo (<https://www.hippomundo.com/en>) ou de Horsetelex (<https://www.horsetelex.fr/homepage?rewrite=>)
- Taper le nom de votre cheval dans la barre de recherche du site :

Sur le site de l'IFCE, vous trouverez le pedigree de votre cheval dans la rubrique « Pedigree et chevaux associés » ; télécharger la fiche pedigree de votre cheval en PDF (3 générations suffises).



ifce les Haras nationaux le Cadre noir Mon Espace

**ifce** institut français du cheval et de l'équitation

**Info chevaux**

**BALOUBET DU ROUET ALIAS GANDINI BALOUBET DU ROUET**

Selle Français Section A, Male, Alezan, né(e) en 1989, Étalon actif

Père: [GALOUBET A](#) Selle Français Section A

Mère: [MESANGE DU ROUET](#) Selle Français Section A

Père de mère: [STARTER](#) Selle Français Section A

INFORMATIONS GÉNÉRALES PEDIGREE & CHEVAUX ASSOCIÉS APTITUDE REPRODUCTION PRODUCTION DIVERSITÉ GÉNÉTIQUE

**Pedigree & chevaux associés**

Consultez la généalogie du cheval sélectionné ainsi que ses frères et sœurs issus de son père et/ou de sa mère.

Pedigree 3 générations Pedigree 5 générations Fratrie

Consultez l'ensemble des ascendants du cheval sur 3 générations.

Cliquez sur le nom d'un CHEVAL pour afficher sa page d'informations générales

Cliquez sur les flèches ► pour avancer dans le pedigree

Afficher aussi : ☒ Meilleur indice ☒ Nombre de produits

Reinitialiser l'affichage

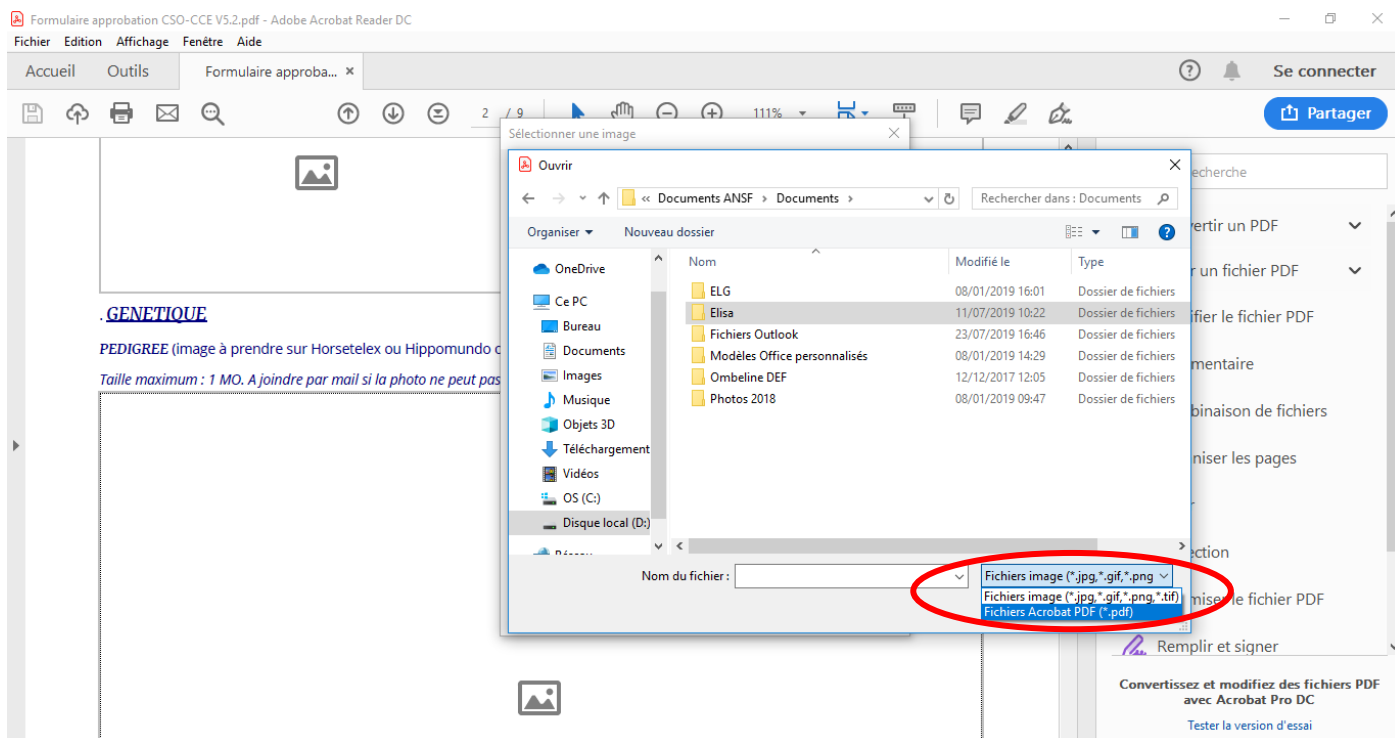
**IBRAHIM** DS, 1952  
313 produit(s) enregistré(s)

**ALME** Alias ALME Z SFA, 1966 , ISO 147 (1973)  
483 produit(s) enregistré(s)

Télécharger la page en pdf

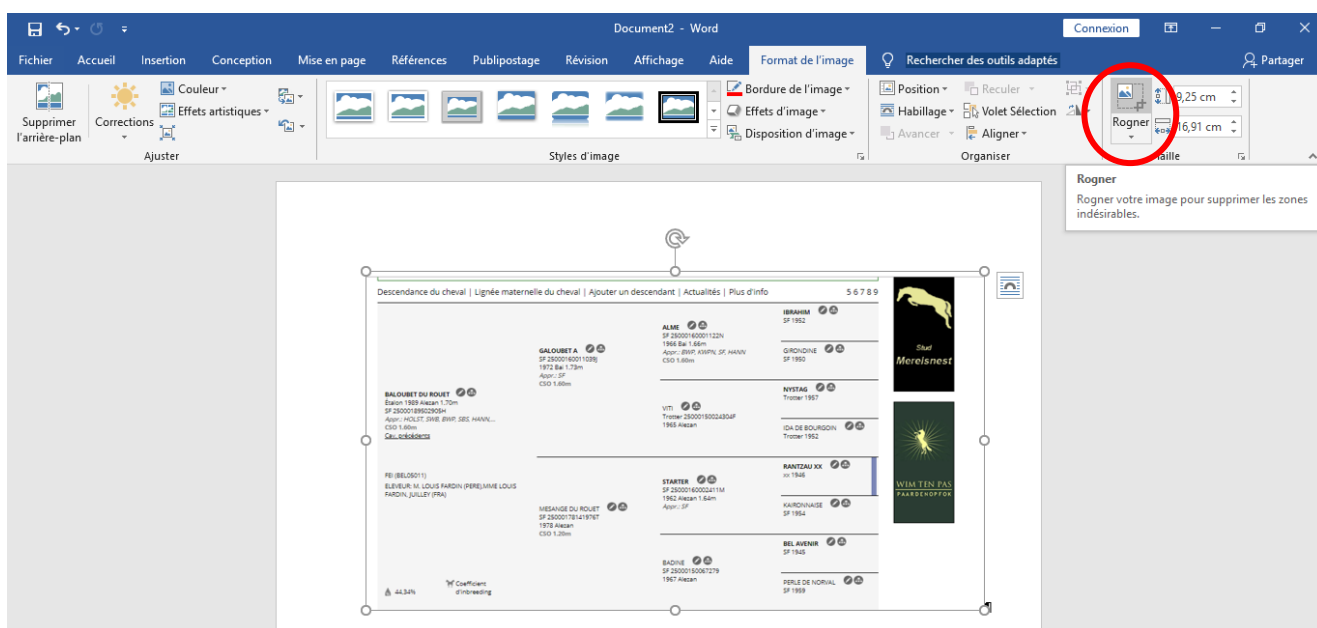


Pour insérer un PDF dans la fenêtre du pedigree, cliquez sur « Parcourir », sélectionner « Fichiers Acrobat PDF » dans le format de fichier pour que les documents PDF apparaissent.

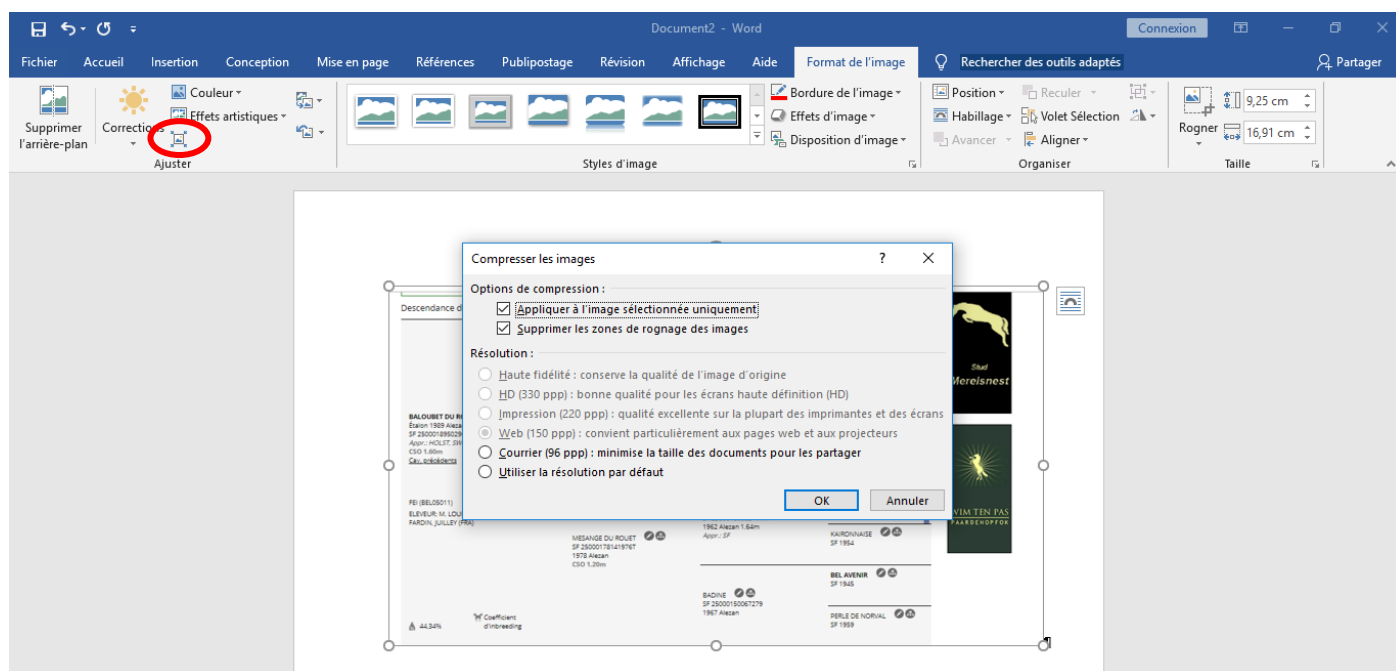


Sur Hippomundo ou Horsetelex, vous devez réaliser une capture d'écran du pedigree de votre cheval et l'enregistrer en tant qu'image :

- Pour cela, aller sur le site de votre choix (Hippomundo ou Horsetelex) et trouver votre cheval. Aller sur le pedigree du cheval et appuyer sur la touche *fn* + *impécr* de votre clavier.
- Ouvrir un document Word et coller la copie d'écran sur une page.
- Rogner les parties inutiles de la copie d'écran pour ne conserver que le pedigree du cheval.



- Cliquer ensuite sur « Compresser les images »
- Une fenêtre s'ouvre. Cliquer sur « Utiliser la résolution par défaut » puis sur « OK »



- Faites un clic droit sur la capture d'écran et sélectionner : « Enregistrer en tant qu'image ».
- Enregistrer l'image sur votre ordinateur au format JPEG.
- Dans le formulaire de demande d'approbation, cliquer sur le cadre prévu pour recevoir le pedigree du cheval. Comme pour les photos, une fenêtre s'ouvre. Cliquer sur « Parcourir » et sélectionnez la photo du pedigree de votre cheval.

Pour la lignée maternelle du cheval, deux possibilités :

- Votre cheval est français : compléter les noms des juments de la première à la cinquième mère dans la deuxième ligne du tableau.

#### LIGNEE MATERNELLE

☐ Si mon cheval est un selle français, renseigner le tableau ci-dessous (informations disponibles sur le SIRE)

Nom 1ère mère	Nom 2ème mère	Nom 3ème mère	Nom 4ème mère	Nom 5ème mère		



La dernière ligne et les deux dernières colonnes seront complétées par le Stud-Book avec les notes de la lignée maternelle de votre cheval.

- Votre cheval est d'un autre Stud-Book : faire une copie d'écran de la lignée maternelle du cheval sur Hippomundo ou Horsetelex (même méthode que pour le pedigree).

Exemples :

<b>1st dam:</b> 1978 Mesange du Rouet (SF, chestnut, mare by Starter)	1986 Unadore du Rouet (SF, chestnut, gelding by J T Adore) 1989 Baloubet du Rouet (SF, chestnut, stallion by Galoubet A) 1992 El Ira du Rouet (SF, chestnut, mare by Galoubet A) 1996 Incos du Rouet (SF, bay, stallion by Narcos II) 1998 Kastille du Rouet (SF, chestnut, mare by Narcos II) dam of Avenzo du Rouet (SF, 2010, chestnut, gelding by Demasus 1st) 2001 Nave du Rouet (SF, chestnut, mare by Rabot Z I) dam of Sacree du Rouet (SF, 2008, bay, mare by Eclair des Bois) dam of Utopia du Rouet (SF, 2008, bay, mare by Pezetas du Rouet) 2003 Prince du Rouet (SF, bay, gelding by Robin Z) 2005 Premier du Rouet (SF, bay, gelding by Robin Z) 2004 Quelle du Rouet (SF, chestnut, mare by Dollar du Murier) dam of Utopy du Rouet (SF, 2008, bay, stallion by Orlando) dam of Vient du Rouet (SF, 2009, chestnut, gelding by Pezetas du Rouet) 2004 Quombis du Rouet (SF, chestnut, mare by Allegretto) 2005 Ratine du Rouet (SF, bay, mare by Quaprice du Bois Margot) dam of Aachen du Rouet (SF, 2010, bay, stallion by Untouchable M) dam of Domino du Rouet (SF, 2010, bay, gelding by Numero Uno) 2006 Souche du Rouet (SF, bay, mare by Quaprice du Bois Margot) dam of Beaudu du Rouet (SF, 2011, chestnut, mare by Massine Ardent) dam of Chic du Rouet (SF, 2012, bay, stallion by Ogano Site) dam of Dollar du Rouet (SF, 2012, bay, stallion by Chacco-Blue) dam of Djimbe du Rouet (SF, 2010, bay, gelding by Lou Z) 2008 Usador du Rouet (SF, grey, stallion by Crusador) 2008 Unesco du Rouet (SF, chestnut, gelding by Allegretto) 2009 Viking du Rouet (SF, black brown, stallion by Larc de Triomphe) 2011 Bijou du Rouet (SF, bay, stallion by Massine Ardent) 2012 Chanel du Rouet (chestnut, mare by Ogano Site) 1997 Jen off du Rouet (SF, chestnut, gelding by Calin d'Espoir)
<b>2nd dam:</b> 1967 Badine (SF, chestnut, mare by Bel Avenir)	1972 Globule (SF, chestnut, mare by Tigre Rouge) 1982 Quia de la Fosse (SF, chestnut, mare by Lyndon) dam of As du Rouet (SF, 1988, chestnut, stallion by Quat Soua) 1986 Riv Unico du Rouet (SF, chestnut, gelding by Narcos II) 1987 Vignette du Rouet (SF, chestnut, mare by Narcos II) dam of Ivone du Rouet (SF, 1996, bay, stallion by Quatoubet du Rouet) 1990 Cyrus du Rouet (SF, chestnut, gelding by Papirus de Chivne) 1973 Harde du Rouet (SF, chestnut, mare by Ukase) 1975 Jude du Rouet (SF, chestnut, mare by Quilibet II) 1990 Carrers de Forci (SF, bay, mare by Jallico II) 1977 Lady du Rouet (SF, bay, mare by Fair Play III) 1981 Pomme du Boc (SF, bay, mare by Laudanum) dam of Desdie (SF, 1991, chestnut, gelding by Quidam de Revel) dam of Karasouan de Carigny (SF, 1998, bay, stallion by Caprice d'Elle II) 1987 Viernier du Gy (SF, chestnut, stallion by Turner x) 1987 Velouchin du Rouet (SF, bay, stallion by Moon Mountain x) 1989 Bahine du Gy (SF, bay, mare by Turner x) 1991 Dali du Gy (SF, chestnut, gelding by Nashville III) 1978 Mesange du Rouet (SF, chestnut, mare by Starter) : see above 1982 Quik du Rouet (SF, chestnut, stallion by Kapoc) 1990 Catarina du Luot (SF, chestnut, mare by Lou Piguet x) 1995 Hollywood du Luot (SF, chestnut, stallion by Saphir d'Elle) 1997 Jalina du Luot (SF, chestnut, mare by Type d'Elle)
<b>3rd dam:</b> 1959 Perle de Norval (SF, chestnut, mare by Rantzau xx)	1967 Badine (SF, chestnut, mare by Bel Avenir) : see above 1971 Fleur du Rouet (SF, bay, mare by Ukase) 1976 Katty du Rouet (SF, bay, mare by El Hog) 1983 Trac du Rouet (SF, stallion by Karac) 1972 Gandin du Rouet (SF, chestnut, stallion by Nankin) 1974 Ida du Rouet (SF, chestnut, mare by Tigre Rouge) 1982 Querida Duroy (SF, mare by Kaslin de Lyne) 1983 Rosane du Roy (SF, chestnut, mare by Fury de la Censel) dam of Leader de la Croix (SF, 1991, bay, gelding by Atoll d'Adriens) 1978 Mirady du Rouet (SF, bay, mare by Quastor) - Belle fleur du Rouet (mare by Quidam de Revel) 1982 Quatoubet du Rouet (SF, bay, stallion by Galoubet A) 1984 Sira du Rouet (SF, bay, mare by Nantoung) dam of Hortus de Pierre (SF, 1995, bay, stallion by Papillon Rouge) 1986 Unic d'Or du Rouet (SF, brown, mare by Pot d'Orco) 1989 Belle fleur du Rouet (SF, bay, mare by Grand Veneur) dam of Krazi du Rouet (SF, 1988, bay, stallion by Baloubet du Rouet) dam of Pezetas du Rouet (SF, 2003, bay, stallion by Quidam de Revel) dam of Terregatte du Rouet (SF, 2007, black brown, mare by Larc de Triomphe) 1990 Caloubet du Rouet (SF, bay, stallion by Galoubet A) 1992 En Avant du Rouet (SF, dark bay, stallion by Galoubet A) 1993 Fleur du Rouet (SF, bay, mare by Galoubet A) dam of Reine du Rouet (SF, 2005, bay, mare by Jeff d'Or) dam of Salomet du Rouet (SF, 2006, bay, stallion by Allegretto) 1990 Illade du Rouet (SF, chestnut, mare by Dollar du Murier) dam of Neco du Rouet (SF, 2001, chestnut, gelding by Baloubet du Rouet) dam of Verdi du Rouet (SF, 2009, chestnut, stallion by Indocro) dam of Andel du Rouet (SF, 2010, grey, gelding by Untouchable M) dam of Bon du Rouet (SF, 2011, dark chestnut, gelding by Lucciano) 1997 Jivaro du Rouet (SF, chestnut, stallion by Vay Y Donc Longene) 1997 Jamin du Rouet (SF, bay, gelding by Vay Y Donc Longene) 2001 Nilady du Rouet (SF, chestnut, mare by Desir du Chateau) dam of Aisance du Rouet (SF, 2010, bay, mare by Lucciano) 2002 Orval du Rouet (SF, bay or brown, mare by Vondeen) dam of Serenise du Rouet (SF, 2006, black brown, mare by Allegretto)

Figure 1: Lignée maternelle de Baloubet du Rouet sur Hippomundo

1ère mère: MESANGE DU ROUET (STARTER X BEL AVENIR, SF, 1978)							
NOM	ANNÉE	PÈRE	SEXE	STUDE.	APPR. PRIMES	SPORT	RÉS. INT.
UNADORE DU ...	1986	J T'ADORE	Étaon	Sf		CSO 1.60m	
BALOUBET DU ...	1989	GALOUBET A	Étaon	Sf	2	CSO 1.60m	
EL IRA DU R...	1992	GALOUBET A	Poulin...	Sf		CSO 1.35m	
JEN OFF DU RO...	1997	CALIN D'ESPOIR	Hongrie	Sf			
JALISCO DU R...	1997	QUATOUBET D...	Hongrie	Sf			
2ème mère: BADINE (BEL AVENIR X RANTZAU XX, SF, 1967)							
NOM	ANNÉE	PÈRE	SEXE	STUDE.	APPR. PRIMES	SPORT	RÉS. INT.
① GLOBULE	1972	TIGRE ROUGE	Poulin...	Sf			
② HARIDE DU ...	1973	UKASE	Poulin...	Sf			
IZARIA DU ROU...	1974	POT D'OR XX	Poulin...	Sf			
③ JUDEE DU R...	1975	QUOUBET II	Poulin...	Sf			
④ LADY DU R...	1977	FAIR PLAY II	Poulin...	Sf			
LADY DU ROUET	1977	FAIR PLAY II	Poulin...	Sf			
⑤ MESANGE D...	1978	STARTER	Poulin...	Sf		CSO 1.20m	
NIGHT DU RO...	1979	MEDAY	Hongrie	Sf			
OURISIN DU R...	1980	GALUDOL	Étaon	Sf			
PANCHO DU R...	1981	BENROY XX	Étaon	Sf			
QUIK DU ROUET	1982	KAPOC	Étaon	Sf	2		
REVEUR DU R...	1983	KAPOC	Étaon	Sf			
⑥ SIPOC DU R...	1984	KAPOC	Poulin...	Sf			
RAC DU LUOT	1985	KING'S ROAD XX	Hongrie	Sf			
UNIQUE DU L...	1986	BRILOSO	Hongrie	Sf			
VANQUEUR D...	1987	GUILAUME TE...	Hongrie	Sf			
ATOUT DU L...	1988	MARATHON D...	Hongrie	Sf			
BLACK DU LUOT	1989	PLUREL	Hongrie	Sf			
CATARINA DU ...	1990	LOU PIGUET XX	Poulin...	Sf			
DIAMANT DU L...	1991	QREDO DE PA...	Hongrie	Sf			
FOOT DU LUOT	1993	IN CHALIA A	Étaon	Sf			
3ème mère: PERLE DE NORVAL (RANTZAU XX X BOUTON D'OR, SF, 1959)							
NOM	ANNÉE	PÈRE	SEXE	STUDE.	APPR. PRIMES	SPORT	RÉS. INT.
① AUDORE DU ...	1966	REVEUR	Poulin...	Sf			
② BADINE	1967	BEL AVENIR	Poulin...	Sf			
③ FLEUR DU R...	1971	UKASE	Poulin...	Sf			
GANDIN DU R...	1972	NANKIN	Étaon	Sf	2		
④ MILDA DU R...	1973	NANKIN	Poulin...	Sf		CSO 1.30m	
⑤ IDA DU RO...	1974	TIGRE ROUGE	Poulin...	Sf			
⑥ JUDEE DU R...	1975	QUOUBET II	Poulin...	Sf			
⑦ MELADY DU ...	1978	QUASTOR	Poulin...	Sf			
4ème mère: HAUTESSE (BOUTON D'OR X VINGT MAJ, SF, 1951)							
NOM	ANNÉE	PÈRE	SEXE	STUDE.	APPR. PRIMES	SPORT	RÉS. INT.
① PERLE DE N...	1959	RANTZAU XX	Poulin...	Sf			
QUOUBET IV	1960	RANTZAU XX	Étaon	Sf			

Figure 2: Lignée maternelle de Baloubet du Rouet sur Horsetelex

Pour la lignée paternelle du cheval :

- Cas 1 : le cheval est français, les données seront complétées par le Stud-Book ;
- Cas 2 : le cheval est d'un autre Stud-Book, suivre la procédure ci-dessous.
  - Créer un compte sur Horsetelex (gratuit) : <https://www.horsetelex.fr/users/register>
  - Taper le nom du père de votre cheval dans la barre de recherche de Horsetelex et cliquer dessus pour faire apparaître ses informations.
  - Cliquer sur « Descendance du cheval »

**GALOUBET A**

**Descendance du cheval** | Lignée maternelle du cheval | Ajouter un descendant | Plus d'info 5 6 7 8 9

**ALME** SF 25000160001122N  
1965 Bai 1.60m  
Appr.: SF, KWPN, BWP, HANN  
CSO 1.60m

**IBRAHIM** SF FRAD0159000207P  
1952 Bai 1.65m  
Appr.: SF

**THE LAST ORANGE** SF 1941

**VAILLANTE** SF 1943

**GALOUBET A** Eulan 1972 Bai 1.73m  
SF 25000160011029  
Appr.: SF  
CSO 1.60m

**GRONDINE** SF 1950 Bai 1.67m

**ULTIMATE XX** xx 1941

**J'VINS MARS** SF 1931

**VTI** Trotter 25000150024304F  
1965 Alezan

**NYSTAG** Trotter 1957 Bai  
Appr.: Trotter

**ABNER** Trotter 1944

**GUSTINE** Trotter 1950

**BOUM III** Trotter 1945

**IDA DE BOURGOIN** Trotter 1952 Alezan

**CHOUQUETTE DE BOURGOIN** Trotter 1946

28,32% Coefficients d'inbreeding

- Dans le volet déroulant, sélectionner « Tous... » : Horsetelex vous affiche alors les chevaux approuvés étalons du même père que votre cheval. Compléter le formulaire de demande d'approbation avec le nombre total de produits approuvés étalons et les noms des 10 meilleurs. Si possible, nommer les étalons approuvés SF (glisser la souris sur le petit carré vert à gauche du nom de la mère du cheval pour voir ses stud-book d'approbation). Dans la colonne « Sport » tout à droite du tableau sur Horsetelex, il est indiqué le meilleur niveau d'épreuves auxquelles les chevaux ont participé.

## DESCENDANCE DE GALOUBET A

Sexe  Tous... Père de la mère

Année  Stud-book  Primes

S d'O  Dress  Concours Complet

EFFACER  CHERCHER

400 résultats

(1 - 100)

En avant -->

Nom	R/S	Appr.	Mère	Père de la mère	Sexe	Année	Studb.	Primes	Sport
ARUBA					Poulini...		SWB		
KALOUBET					Poulini...		Onbe...		
JULIET					Poulini...		USA		
EARS TO YOU			ENAIRDA XX	NATIVE BLUFF XX	Poulini...		AWR		
QUANAGRA			TANAGRA	FURIOSO XX	Poulini...	1982	SF		
QUICK STAR		<input checked="" type="checkbox"/>	STELLA	NITHARD X	Étalon	1982	SF	Stb.	CSO 1...

## PERFORMANCES SPORTIVES

- Pour connaître le rang au classement mondial de votre cheval, se rendre sur le site de la WBFSH dans l'onglet « Ranking », « Breeders and Stud Book Ranking » :  
<http://www.wbfsch.org/GB/Rankings/Breeder%20and%20Studbook%20rankings.aspx>

Selon la ou les années de performances sportives à l'international de votre cheval, sélectionner l'année de classement à gauche de la page web. Cliquer sur le classement « Breeders ShowJumping Final 2018 »

Le classement s'ouvre en PDF. Pour rechercher le nom de votre cheval dans ce classement, taper sur les touches *ctrl* + *F* de votre clavier. Une barre de recherche s'affiche : taper le nom de votre cheval. Si votre cheval est dans le classement, il apparaitra en surbrillance dans le tableau du classement.

Rank	Breeder's name	Points	Horse	FEI PASS	Birth	Gender	Studbook	Sire	Dam's Sire
1	M.M.A. EVERE, WADDINKVEEN (NED)	1620	ZINIUS	103EA69	2004	Gelding	KWPN	Nabab de Reve	Kannan
2	LEYMANN, WILHELM	1615	FINE LADY S	102YP05	2003	Mare	HANN	FORSYTH FRH	DROSSELKLANG II
2	STALL HICKEY AB, SLÖNGE (SWE)	1615	BIANCA	103DA22	2006	Mare	SWB	BALOU DU ROUET	CARDENTO
4	Nienhaus, Hubert	1596	TOVEKS MARY LOU	103IM17	2006	Mare	WESTF	MONTENDRO	Portland L
5	Wijnen	1595	EXPLOSION W	105HH44	2009	Gelding	KWPN	CHACCO-BLUE	Balsabet Du Rouet
5	WALTOOPS LANTBRUKS AB (SWE)	1595	SIJANSGRAAL (NAB)	104T135	2008	Male	SWB	Hip Hop	Iowa
5	Kristi Lewitz	1568	ROYCE	103T004	2004	Stallion	OS	CAFE AU LAIT	GRANDILO
8	Beermans Jonas	1523	TORAGO Z	104CT05	2008	Stallion	ZANG	Tangelo vd Zuthoeve	Mr Blue
9	M. J. ERTRAND CHAMBRY, MONCEAUX EN BESSIN (FRA)	1495	<b>TIMON D'AURE</b>	104BV49	2007	Gelding	SF	MYLORD CARTHAGO*HN	DRAXKAR DES HUTINS
10	M. BLEEKMAN, DEVON (GBR)	1480	BINTANG II	103L190	2006	Gelding	KWPN	TANGELO VAN DE ZUITHOEVE	ORLANDO
11	DE CRAENE TOM, MELLE (BEL)	1460	H&M HARLEY VD BISSCHOP	103V429	2007	Gelding	BWP	DULF VAN DEN BISSCHOP	Coronado
12	J. HONCOOP	1440	EDORE BLUE	105LN85	2009	Gelding	KWPN	VDL ZIROCCO BLUE	MARLON
13	Harms, Silke	1405	CLINTA	103VX73	2007	Mare	OLDBG	CLINTON	Lord Pezi
14	Kujala-Koski	1380	CRISTALLINE	104AP73	2008	Mare	OS	CRISTALLO I	Carretto B
15	Gollbruch, Wolfgang	1335	H&M LEGEND OF LOVE	103KW09	2006	Mare	DSP	Landzauber	Congraf
16	BRUYNEEL - VAN TRICHT LIEVEN EN TIM, KAPELLE-OP-DEN-BOS (BEL)	1295	BULL RUIN'S FAUSTINO DE TILI	103J117	2005	Stallion	BWP	BERLIN	DARCO
33	F. VAN DE LINDEN, HAAREN (NED)	1100	BACARDI VDL	103G41	2006	Stallion	KWPN	Corland	Kannan
17	LA SILLA, MONTERREY (MEX)	1291	BREITLING LS	103JH05	2006	Stallion	SLS	QUINTERO	ACORD II
18	MILLE VALERIE ALLIX, MARQUES (FRA)	1279	ROKFELLER DE PLEVILLE BOIS MAR	103AU24	2005	Gelding	SF	L'ARC DE TRIOMPHE	APACHE D'ADRIERS
19	Schulze-Averdieck Antonius	1271	CORNADO NRW	GER45924	2003	Stallion	WESTF	CORNET OBOLENSKY	ACOBAT
20	MIR M DAWSON	1270	LUZZEMARY	104P880	2006	Mare	AES	CABRI D'ELLE	ACORD II
21	SUNA STOD, COUNTY KILKENNY, IR	1268	SUNA'S ZORRO	103P464	2004	Mare	AES	DOUGLAS	HOROS XX
22	Bennd Richter	1263	CLOONEY S1	103Y087	2006	Gelding	WESTF	CORNET OBOLENSKY	FERRAGAMO
23	A. VAN NULAND, NISTELRODE (NED)	1248	ADMARA 2	103CB96	2005	Gelding	KWPN	PADINUS	MIRANO
24	J. DUNNEWIND	1238	CALIFORNIA	104TS36	2007	Mare	KWPN	L'ESPRIT	LIBERO H
25	STEEN ANJA, GIESSELRADE (GER)	1218	CITA	103RT75	2006	Mare	HOLST	Casall	Pik Ramiro
26	VOELZ LOTHAR, WOEHRDEN (GER)	1203	CATWALK IV	102XV23	2003	Gelding	HOLST	COLMAN	CORLEONE
27	MICHEL VANDERHASSELT, TERNAT (BEL)	1185	IDENTITY VITSEDOEL	104NE93	2008	Mare	BWP	Air Jordan 2	Darco
28	IVAN VAN HOECKE, EVERGEM (BEL)	1180	HESTER	103SD87	2005	Gelding	BWP	WANDOR VAN DE MISPELAERE	PALESTRO VD BEGUNAKKER
29	STAL HORN B.V., OLD OTTHARSLUM (NED)	1155	STERREHOF'S CALIMERO	104Q535	2007	Gelding	KWPN	QUIDAM DE REVEL	ACHILLE / LIBERO H
30	DE WINTER PERRY, HAARLOM (BEL)	1150	GARCIA DE MUZE	103PV93	2006	Mare	BWP	MALTO DE REVE	Nimmerdor
31	W.VANDERLINDEN- VAN TURTELBOOM - RIJVS	1120	H&M INDIANA	104N155	2008	Mare	BWP	KASHMIR VAN SCHUTTERSHP	ANIMO'S HALLO
31	M. JEAN-NOEL POTTER, MME PRISCILLA POTTER GLASER, SAONNET (FRA)	1120	ROUGE DE RAVEL	103CE16	2005	Stallion	SF	ULTIMO VAN TER MOUDE	QUOQUOF ROUGE
34	GESTUET LEWITZ (GER)	1090	CHACNA	104UJ22	2007	Mare	HANN	CHACCO-BLUE	NAREW XX
34	Lothar Wanner	1090	BALOU RUBIN R	104DT17	2007	Gelding	OS	BALOU DU ROUET	COULEUR-RUBIN
34	Gestuet Lewitz	1090	CARLOTTA 232	104MF64	2009	Mare	OS	CHACCOMO	Cento
37	DE MAERTELAERE GEORGES, ASSENEDE (BEL)	1075	EIS SAURA	104MB97	2008	Mare	BWP	Tinka's Boy	Darco
37	Kurikawa	1075	CARACAS	103WV48	2005	Stallion	OS	CASALL	COLMAN
37	DR V. MARC DISCRET, MME FRANCOISE HANUS, ST MARD VIRTON (BEL)	1075	SILVER DEUX DE VIRTON H D C	103UD07	2006	Stallion	SF	KASHMIR VAN SCHUTTERSHP	HEARTBREAKER

Exemple ici : Timon d'Aure est 9ème au classement WBFSH 2018.

Inscrire l'année et le classement de votre cheval dans le tableau du formulaire de demande d'approbation.



Toujours prendre le classement **final** de l'année choisie.



- Pour compléter le tableau pour les chevaux ayant fait leur carrière sportive en France :
  - Les indices de performances de votre cheval pour chaque année de compétition sont indiqués sur le site Infos chevaux de l'IFCE :
    - Se rendre sur le site d'info chevaux et taper le nom de votre cheval dans la barre de recherche : <https://infochevaux.ifce.fr/fr/info-chevaux>
    - Cliquer sur le nom de votre cheval puis sur l'onglet « Aptitude ». En bas de page, le **tableau** vous indique l'année et l'indice de performance de votre cheval.

**Info chevaux**

**BALOUBET DU ROUET ALIAS GANDINI BALOUBET DU ROUET**  
 Selle Français Section A, Male, Akazán, né(e) en 1989, Étalon actif  
 Père: **GALOUBET A** Selle Français Section A  
 Mère: **MESANGE DU ROUET** Selle Français Section A  
 Père de mère: **STARTER** Selle Français Section A

**APTITUDE**

L'aptitude présente les différentes performances du cheval dans les disciplines exercées, présentées sous forme d'indices génétiques, d'indices de performance ou encore de labels.

**Performances en compétitions sportives pour chevaux**  
 En saut d'obstacles (CSO), concours complet (CCE) et dressage, les indices sont calculés de façon similaire et permettent de comparer un cheval par rapport à une population définie.

**Tableau de synthèse des indices de performance**

Discipline	Saut d'obstacle	Concours complet	Dressage
Meilleur indice de performance	ISO 137 (1995)		
Finale jeunes chevaux 5 ans	Qualifié finale		
Finale jeunes chevaux 6 ans	Qualifié finale		
International étranger	14 ans		

Indices mis à jour le : 2018

**Tableau de synthèse des indices génétiques**

Discipline	Saut d'obstacle	Concours complet	Dressage
Indice génétique (CD)	+25 (0.98)	+5 (0.53)	+2 (0.65)
Borne basse	22.3	-15.0	-8.5
Mention étalon	Elite	Médiocre	Médiocre
Valeur de pari SF	99.75	5.21	0.01

En bleu: indice et/ou coefficient de précision satisfaisant  
 \* CD faible donc indice peu précis  
 Dernière mise à jour des indices : 2019

**À savoir**

**Historique des indices de performances (Indices suivis de leur coefficient de précision)**

Année	Saut d'obstacle			Concours complet			Dressage		
	Indice du cheval	Niveau des chevaux rencontrés		Indice du cheval	Niveau des chevaux rencontrés		Indice du cheval	Niveau des chevaux rencontrés	
		Indice moyen	Effectif		Indice moyen	Effectif		Indice moyen	Effectif
1996	133								
1995	137								
1994	128								
1993	110								

- Pour remplir le reste du tableau, se rendre sur le site FFE Compet dans l'onglet « Rechercher un cheval » et taper le nom de votre cheval dans la barre de recherche : <https://ffecompet.ffe.com/cheval>
- Dans l'onglet « Bilan » vous trouverez les gains/an « **Total Gains** » et le nombre de départs/an « **Partants** » de votre cheval.



**Fiche d'information TIMON D'AURE**

Nom	TIMON D'AURE	Propriétaire SIRE	Q <sub>4</sub>
Âge	12 ans	Naissieur	Bertrand CHAMBRY (100 %)
Sexe	HONGRE	Père	MYLORD CARTHAGO (Selle Français Section A)
Robe	Gris	Mère	MISS DU BENY (Selle Français Section A)
Race	Selle Français Section A	Père de la mère	DRAKKAR DES HUTINS (Selle Français Section A)
Taille	Catégorie E	Enregistrement	Q <sub>4</sub>
		Propriétaire FFE	Q <sub>4</sub>

Performances Top Paris **Bilan** F. S. F. Produits Cit. Perm. Regul. Top Vidéos

**Bilan par année de : TIMON D'AURE**

Années	Discipline	Total gains	Nombre engagements	Partants	1ère places	Non partants	Abandons	Éliminés	Forfaits
2019	SO	79 950,03	29	29	2	0	0	0	0
2018	SO	187 449,50	45	45	6	0	1	1	0
2017	SO	42 919,59	46	44	3	2	4	1	0
2016	SO	53 868,00	47	47	2	0	0	2	0
2015	SO	38 657,50	54	54	2	0	1	0	0
2014	SO	8 087,05	48	46	4	2	1	1	0
2013	SO	4 407,10	29	27	11	2	0	0	0
2012	SO	214,24	14	13	4	1	0	0	0
2011	SO	534,84	14	14	9	0	0	0	0
<b>Total</b>	<b>C.S.O</b>	<b>415 087,85</b>	<b>326</b>	<b>319</b>	<b>43</b>	<b>7</b>	<b>7</b>	<b>5</b>	<b>0</b>

- Pour remplir la ligne « Gains moyen/Départ », diviser les gains d'une année par le nombre de départs de la même année.
- Les trois dernières lignes du tableau seront remplies par le Stud-Book : « Nombre de classement avec gain », « % classement/départ » et « Hauteur et type d'épreuves de 5 meilleurs classements ».
- Télécharger les données de performances sportives de votre cheval sur Excel : dans l'onglet « Performances », cliquer sur « Extraction Excel » en bas à droite de la page.

2019/03/19	201903006 ST. TROPEZ COGOLIN	SO	9	CSI 4 étoiles - Epreuve internationale (1,50 m)	Q <sub>4</sub>	8/18	18/47	0,00	2/4
27/08/2019	201903006 ST. TROPEZ COGOLIN	SO	952	Epr. réservée engts CSI ****	Q <sub>4</sub>	21/40			
27/08/2019	201903006 ST. TROPEZ COGOLIN	SO	4	CSI 4 étoiles - Epreuve internationale (1,45 m)	Q <sub>4</sub>	1/17	1/43	8 250,00	1/4
16/08/2019	2019PL008 SOPOT (POL)	SO	17	CSIO5* NC - Coupe des Nations (1,60 m)	Q <sub>4</sub>	2/4	3/8	8 087,65	2/4
14/08/2019	2019PL008 SOPOT (POL)	SO	9	CSIO5* NC - Grand Prix (1,60 m)	Q <sub>4</sub>	3/5	14/50	0,00	2/4
13/08/2019	2019PL008 SOPOT (POL)	SO	950	Epr. réservée engts CSIO5* NC	Q <sub>4</sub>	4/14			
13/08/2019	2019PL008 SOPOT (POL)	SO	5	CSIO5* NC - Epreuve internationale (1,50 m)	Q <sub>4</sub>	2/5	9/44	693,38	1/4
26/05/2019	201901001 BOURG EN BRESSE	SO	30	CSI 4 étoiles - Epreuve Grand Prix (1,55 m)	Q <sub>4</sub>	8/28	15/49	0,00	2/4
24/05/2019	201901001 BOURG EN BRESSE	SO	12	CSI 4 étoiles - Epreuve internationale (1,50 m)	Q <sub>4</sub>	2/41	2/72	5 000,00	1/4
23/05/2019	201901001 BOURG EN BRESSE	SO	951	Epr. réservée engts CSI ****	Q <sub>4</sub>	114/119			
23/05/2019	201901001 BOURG EN BRESSE	SO	4	CSI 4 étoiles - Epreuve internationale (1,50 m)	Q <sub>4</sub>	3/40	4/70	2 500,00	1/4
18/05/2019	201944004 LA BAULE	SO	12	CSIO5* NC - Epreuve internationale (1,50 m)	Q <sub>4</sub>	4/15	20/56	0,00	2/4
17/05/2019	201944004 LA BAULE	SO	7	CSIO5* NC - Coupe des Nations (1,60 m)	Q <sub>4</sub>	2/4	3/8	8 000,00	2/4
16/05/2019	201944004 LA BAULE	SO	951	Epr. réservée engts CSIO5* NC	Q <sub>4</sub>	8/47			
16/05/2019	201944004 LA BAULE	SO	1	CSIO5* NC - Epreuve internationale (1,40 m)	Q <sub>4</sub>	7/20	23/84	0,00	2/4
28/04/2019	201903003 ST. TROPEZ COGOLIN	SO	15	CSI 4 étoiles - Epreuve Grand Prix (1,55 m)	Q <sub>4</sub>	6/15	16/50	0,00	2/4
26/04/2019	201903003 ST. TROPEZ COGOLIN	SO	8	CSI 4 étoiles - Epreuve internationale (1,50 m)	Q <sub>4</sub>	8/19	12/63	325,00	1/4
25/04/2019	201903003 ST. TROPEZ COGOLIN	SO	952	Epr. réservée engts CSI ****	Q <sub>4</sub>	25/49			
25/04/2019	201903003 ST. TROPEZ COGOLIN	SO	4	CSI 4 étoiles - Epreuve internationale (1,45 m)	Q <sub>4</sub>	1/20	1/64	6 250,00	1/4
21/04/2019	201903002 ST. TROPEZ COGOLIN	SO	18	CSI 4 étoiles - Epreuve Grand Prix (1,55 m)	Q <sub>4</sub>	3/18	4/50	8 500,00	1/4
19/04/2019	201903002 ST. TROPEZ COGOLIN	SO	11	CSI 4 étoiles - Epreuve internationale (1,50 m)	Q <sub>4</sub>	10/18	20/56	0,00	2/4
18/04/2019	201903002 ST. TROPEZ COGOLIN	SO	952	Epr. réservée engts CSI ****	Q <sub>4</sub>	25/49			
18/04/2019	201903002 ST. TROPEZ COGOLIN	SO	6	CSI 4 étoiles - Epreuve internationale (1,45 m)	Q <sub>4</sub>	1/19	4/57	2 500,00	1/4
07/04/2019	2019IT007 GORLA MINORE 5 (ITA)	SO	212	CSI 4 étoiles - Epreuve Grand Prix (1,55 m)	Q <sub>4</sub>	6/14	9/49	2 799,00	1/4

30 résultats par page

1 2 3 14 >

Aller à la page :

- Une fenêtre pour enregistrer le fichier s'ouvre. Enregistrer le fichier sur votre ordinateur et l'ouvrir.
- Une fois le tableur Excel ouvert, enregistrer sous le document en format **.xlsx** et en le nommant : **Performance FFE NOM DU CHEVAL**

- Envoyer le fichier Excel ainsi enregistré avec votre mail contenant le formulaire de demande d'approbation.

## ❖ Page 6

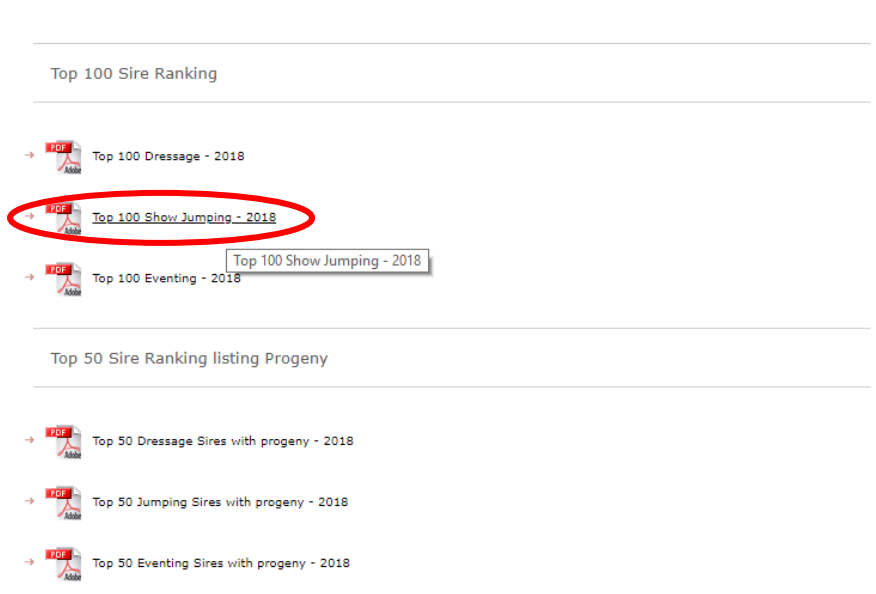
- Performances pour les chevaux étrangers : l'information sera directement renseignée par le Stud Book Selle Français.

## REPRODUCTION

## ❖ Page 7

- Pour trouver si votre cheval est classé parmi le Top 100 du classement étalons WBFSH, se rendre sur le site de la WBSFH, dans l'onglet « Ranking », « Sire » :  
<http://www.wbfsh.org/GB/Rankings/Sire%20Rankings.aspx>

Comme pour le classement individuel de votre cheval, sélectionner une année et cliquer sur le document PDF « Top 100 Show Jumping 2018 ».



Utiliser la même méthode de recherche avec *ctrl* + *F*.

- Pour savoir le nombre de produits et leur classement parmi les 2000 premiers du classement WBFSH, utiliser la même méthode que pour rechercher le classement individuel de votre cheval dans le classement WBFSH :

Taper *ctrl* + *F* dans le classement « Breeders Show Jumping 2018 » et chercher votre cheval dans la colonne « Sire ». Si des résultats s'affichent dans les 2000 premiers, reporter le nom du produit et son classement dans le tableau du formulaire de demande d'approbation.

- Pour les chevaux qui auraient déjà une activité de reproduction en France : pour remplir le tableau du nombre de saillie de votre cheval, les informations se trouvent sur le site d'info chevaux de l'IFCE dans l'onglet « **Reproduction** » et « **Bilan de reproduction** ».

The screenshot shows the IFCE website interface. At the top, there are logos for 'ifce', 'les Haras nationaux', and 'le Cadre noir'. The main header is 'Info chevaux'. Below it, there's a section for 'BALOUBET DU ROUET ALIAS GANDINI BALOUBET DU ROUET' with details about its lineage. A navigation bar contains several tabs: 'INFORMATIONS GÉNÉRALES', 'PEDIGREE & CHEVAUX ASSOCIÉS', 'APTITUDE', 'REPRODUCTION' (highlighted with a red circle), 'PRODUCTION', and 'DIVERSITÉ GÉNÉTIQUE'. Below the navigation bar, the 'Reproduction' section is active, showing a sub-tab 'Bilan reproduction' (also highlighted with a red circle). The text explains that the 'Bilan reproduction' summarizes the breeding career of a stallion in France. It includes a table with data from 1993 to 1999.

**Reproduction**

Ce menu permet de consulter les informations sur les reproducteurs (approbations, saillies, PACE , etc). L'ensemble des données publiées sont celles de l'année en cours et concernent les étalons et poulinières.

Approbation et carnet   Liste saillies-naissance   **Bilan reproduction**

Le bilan reproduction récapitule la carrière à l'élevage de l'étalon dont la monte a été gérée en France. Il n'indique pas forcément la production totale d'un étalon et concerne uniquement les produits de saillies gérées par SIRE.  
Le nombre total de saillies affiché pour une année donnée ne concerne que les saillies effectuées sur les mères génétiques. Les éventuels transferts d'embryons sont comptabilisés dans la colonne Total.

Données à la date du : 23/07/2019

Informations	Saillies					Résultat
	Année de monte	Total	Mise bas	Juments déclarées avortées	Juments déclarées vides	
1993	8	5	1	1	1	4
1996	7	3	0	1	3	3
1997	29	14	1	6	8	14
1998	32	24	0	4	4	21
1999	46	24	0	5	17	23

- Pour les chevaux qui auraient déjà une activité de reproduction dans d'autres pays : communiquer le nombre de saillies par pays et par année.

## VIDEOS

- Pour les vidéos de votre cheval, copier et coller le lien du site internet où se trouve la vidéo. Vous pouvez aussi les envoyer par e-mail avec votre formulaire de demande d'approbation.

## INFORMATIONS COMPLEMENTAIRES

- Vous pouvez indiquer d'autres informations à votre convenance sur le cheval.

# EXEMPLE DE FORMULAIRE DE DEMANDE D'APPROBATION



**Données à indiquer ci-dessus**

Nom, Stud Book

Père, Stud Book et Mère, Stud Book et Père de Mère, Stud Book

Année de Naissance - Age en 2019

> Compléter le dossier avec les informations demandées.

Cadre réservé au Stud-Book Selle Français :

**.PHOTOS**

*Taille maximum : 1 MO. A joindre par mail si la photo ne peut pas être intégrée directement dans le document.*

**.GENETIQUE**

**PEDIGREE** (image à prendre sur Horsetelex ou Hippomundo ou Harasire)

*Taille maximum : 1 MO. A joindre par mail si la photo ne peut pas être intégrée directement dans le document.*

**LIGNEE MATERNELLE**

Si mon cheval est un selle français, renseigner le tableau ci-dessous (informations disponibles sur le SIRE)

Nom 1ère mère	Nom 2ème mère	Nom 3ème mère	Nom 4ème mère	Nom 5ème mère		

Si mon cheval n'est pas un selle français, insérer une copie d'écran prise sur Hippomundo ou Horsetelex (information à prendre jusqu'à la 4ème mère)

Taille maximum : 1 MO. A joindre par mail si l'image ne peut pas être intégrée directement dans le document.

**LIGNEE PATERNELLE**

Nombre et nom des fils du même père déjà approuvés étalons (citer les 10 meilleurs) :

**PERFORMANCES SPORTIVES**

Rang au classement mondial WBFSH :

Année						
Rang						

Principales performances (si haut niveau) :

Liste des cinq principales performances :

.....

.....

.....

.....

.....

> **pour les chevaux en France** : compléter le tableau ci-dessous :

	2014	2013	2012	2011	2010	2009
Âge dans l'année						
Indice de performance (ISO/ICC)						
Gains						
Nombre de départs						
Gain moyen/Départ						
Nombre de classements avec des gains						
% classements / départ						
Hauteurs et type d'épreuves (GP, ...) des 5 meilleurs classements						

et envoyer par mail le tableau FFECOMPET (Excel) des 3 dernières années ou 5 dernières années si grosses performances.



Suite des performances FFECompet.

> **pour les chevaux étrangers** : l'information sera directement renseignée par le Stud Book Selle Français.

## **REPRODUCTION**

### **STUD BOOKS D'APPROBATION**

Mon cheval est approuvé dans les Stud Books suivants : .....

> Joindre l'attestation d'approbation des Stud Books dans lequel le cheval est déjà approuvé.

Mon cheval n'est pas approuvé.

## PRODUCTION

Mon cheval est classé dans le TOP 100 WBFSH étalon :

Classement mondial WBFSH de l'étalon en CSO : ..... (rang et année à indiquer)

Classement mondial WBFSH de l'étalon en CCE : ..... (rang et année à indiquer)

Classement mondial WBFSH de la production (dans les 2000 premiers en CSO et/ou CCE)

Nom du produit	Classement mondial de l'année						
	2018	2017	2016	2015	2014	2013	2012

Nombre de saillies :

Les données sont à retrouver sur le SIRE pour les chevaux stationnés en France. Pour les chevaux stationnés à l'étranger, les données sont à retrouver auprès des Stud Books

	2019	2018	2017	2016	2015	2014 et avant	TOTAL
Nombre de saillies							

## VIDEOS

Liens des fichiers vidéos :

- .....
- .....
- .....